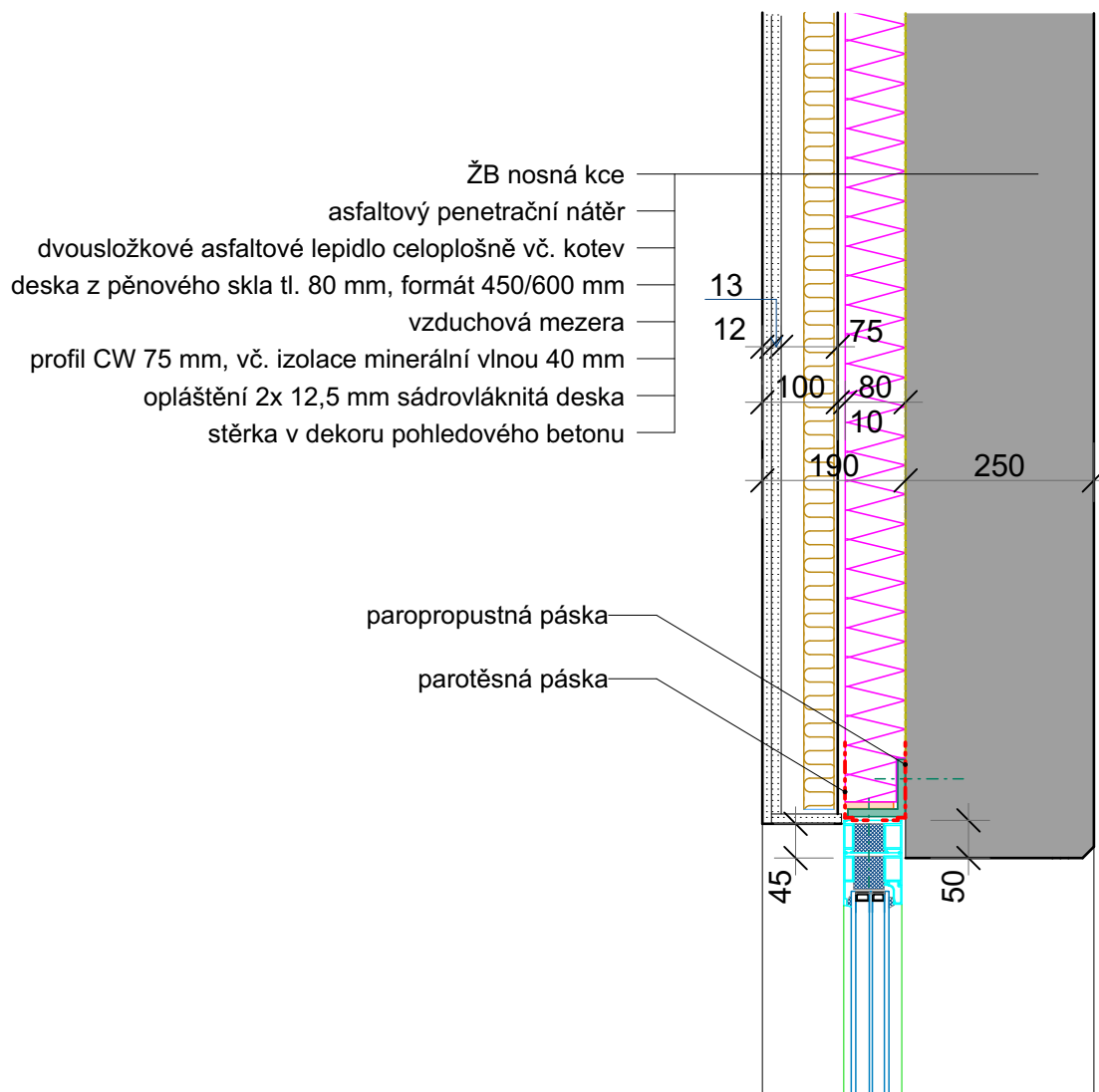


# Detail ostění okna O13



Revize:	Datum:	Popis:	Kontroloval:
P02	23.04.2022	Dokumentace po zpracování připomínek	
Název části:	Pozemní objekty výpravních budov		Označení části: D.2.2. 1
Název objektu/dílní části:	<b>Novostavba výpravní budovy</b>		Označení objektu/komplexu: <b>SO 00-71-01.01</b>
Název přílohy:	Detail ostění okna O13		Číslo přílohy: <b>2. 056</b>
Název dílní části přílohy:			
Odpovědný projektant:	Zpracovatel přílohy:	Měřítko: 1:10 Formáty: 2 x A4	Stupeň dokumentace: PDPS
Ing. arch. B. Kubíček	Ing. arch. B. Kubíček		
Kraj:	Katastrální území:	TUDU:	Smluvní datum zpracování:
Karlovarský	AŠ [600521]	0221C1 0221CC 02202	23.04.2022
Označení investora.: S 6 1 1 7 0 0 1 4 4 _ Stupeň dokumentace: Část: P D P S _ Objekt: D 2 2 0 1 _ Podobjekt: S O O O 7 1 0 1 _ Příloha: 2 _ 0 5 6 _ Revize: P 0 2			
[Prostor pro další informace]			